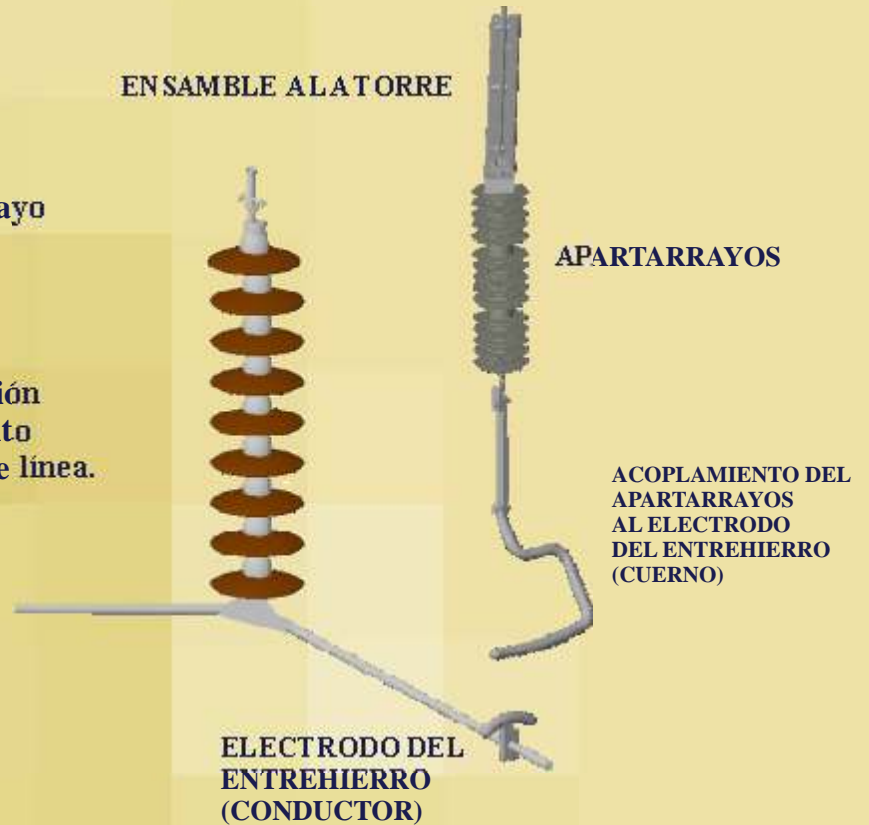
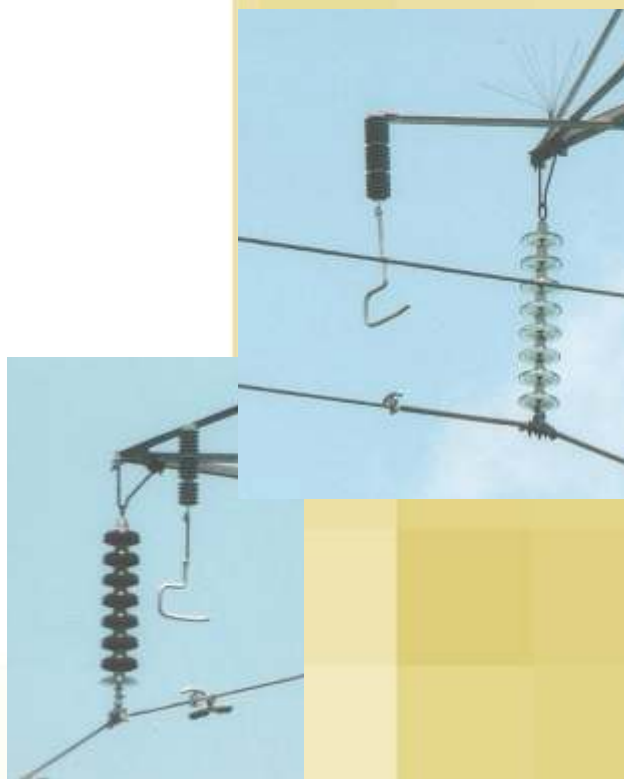


El apartarrayo de línea con entrehierro en aire está conformado por un apartarrayo (10 kA) cuyos elementos resistivos no lineales son varistores de óxido de zinc confinados en una envoltura aislante elastomérica.

Con herrajes de aluminio para la sujeción a la torre y electrodos del entrehierro tanto del lado del apartarrayo como del lado de línea.



Tensión nominal del sistema, kV	69	115	138	230
Tensión Crítica de Flameo TCF (+), kV	300	515	618	940
Tensión de Flameo (60 Hz), en seco, kV	160	240	290	510
Tensión de Flameo (60 Hz), en húmedo, kV	130	205	250	470
Corriente nominal, kA	10	10	10	10



## Función

Tener una operación adecuada para que reduzca las sobretensiones generadas por las descargas atmosféricas, evitando salidas de la línea y falla en los aislamientos.

Proporcionar un camino a tierra, únicamente cuando se produce una sobre tensión por impulso de rayo.

Conjuntamente con la acción del apartarrayo, interrumpen la corriente de 60 hz una vez cesado el transitorio, evitando la operación de las protecciones en la subestación al liberar el arco en menos de 3ms. permitiendo que la línea continúe en operación.

Aumentar la vida útil del apartarrayo. Esto se consigue como consecuencia de no estar permanentemente conectado a la línea, evitándose así, la circulación de corriente de fuga a través del equipo.

Ser libre de mantenimiento ya que en ocasiones su instalación deberá realizarse en torres localizadas en regiones de difícil acceso.

Ser durable para que su vida útil sea similar o mejor al resto de los elementos que componen la línea.

Ser mecánicamente robusto para soportar los esfuerzos provocados por vientos fuertes.

Tener buena operación bajo condiciones de contaminación, ya que al no estar conectado permanentemente al voltaje de la línea, la envolvente aislante elastomérica no presenta el fenómeno de las bandas secas con la presencia de humedad.

Tener baja vulnerabilidad al vandalismo.

Ser de fácil instalación y reemplazo. Ser seguros en caso de falla del apartarrayos.



**MAPPEC S.A. DE C.V.**  
Av. Edo. De Puebla N° 6-Bis  
Col. Lázaro Cárdenas  
Cuernavaca Mor.  
Tel. (777) 318 29 46  
Fax (777) 314 11 22  
e-mail: [mappec@avantel.net](mailto:mappec@avantel.net)