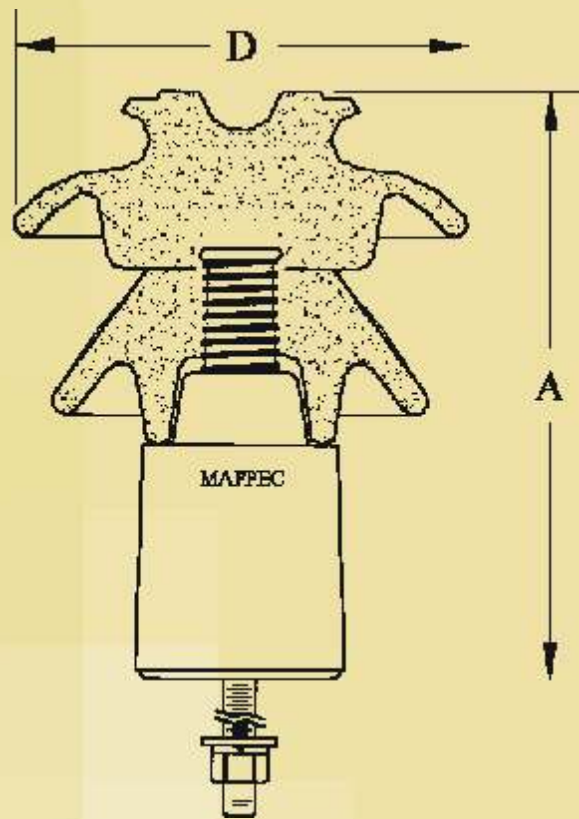
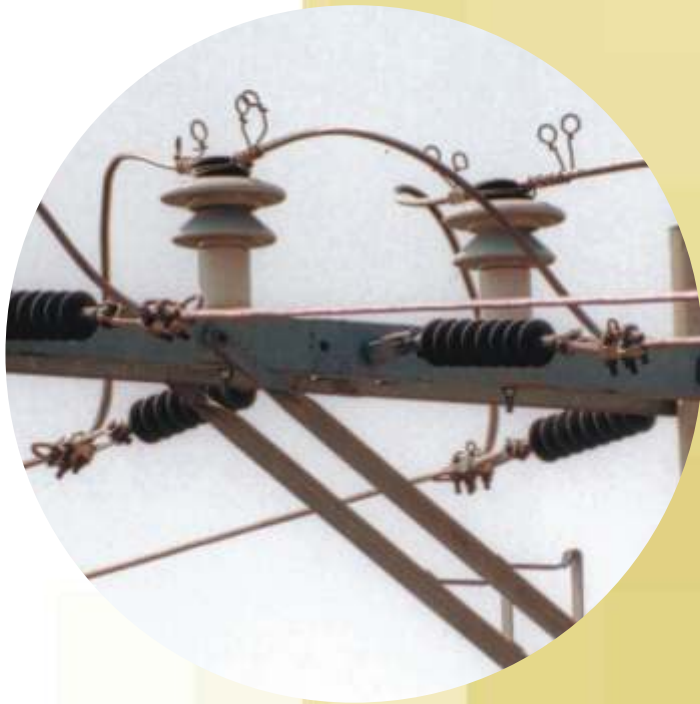


## ALFILER AISLADO (AA 22A1) DE CONCRETO POLIMÉRICO

DESCRIPCIÓN DEL ALFILER AISLADO	
	AA 22A
Altura nominal (mm), (A)	200
Diámetro máximo (mm), (D)	100
Distancia de fuga mínima (mm)	125
Distancia de arco mínima (mm)	150
Tensión crítica de flameo, TCF (+), (kV)	135
Tensión de perforación (kV) [Dos veces la TCF (+)] con onda de 2000 kV/ $\mu$ s	270
Resistencia al cantiléver, (kN)	3.92

**ALFILER AISLADO (AA 22A) DE CONCRETO POLIMÉRICO  
Y AISLADOR ALFILER DE PORCELANA ANSI 56-1**



**CONJUNTO**

**ALFILER AISLADO (AA 22A) DE CONCRETO POLIMÉRICO  
Y AISLADOR ALFILER DE PORCELANA ANSI 56-1**

DESCRIPCIÓN DEL CONJUNTO	
Altura nominal (mm), (A)	267
Diametro máximo (mm), (D)	190
Distancia de fuga (mm)	451
Distancia de arco (mm)	279
Tensión nominal, (kV)	23
Tensión de flameo al impulso (+), (kV)	150
Tensión de flameo 60 Hz, en seco, (kV)	95
Tensión de flameo 60 Hz, en húmedo, (kV)	60
Resistencia al cantiléver, (kN)	3.92



**MAPPEC S.A. DE C.V.**  
 Av. Edo. De Puebla N° 6-Bis  
 Col. Lázaro Cárdenas  
 Cuernavaca Mor.  
 Tel. (777) 318 29 46  
 Fax (777) 314 11 22  
 e-mail: [mappec@avantel.net](mailto:mappec@avantel.net)